

# WERDEN SIE PARTNER-UNTERNEHMEN 2025



TSCHAD © Ante Bußmann/MSF

## ZEIGEN SIE GRÖSSE. MIT IHRER SPENDE.

### IHR BEITRAG

Spenden heißt Größe zeigen – mit Ihrer Hilfe rettet  
ÄRZTE OHNE GRENZEN Leben.

Als Partner-Unternehmen unterstützen Sie uns im Jahr 2025  
ab einer Spende von 3.000 Euro. Mit jedem Betrag darüber  
hinaus können wir noch mehr Menschen in Not helfen –  
daher freuen wir uns, wenn Sie Ihre Spende gemäß Ihrer  
Möglichkeiten ausrichten.

### SO HILFT IHRE SPENDE



Ihre Spende rettet Leben: Mit **3.500 Euro**  
können wir z. B. 125 akut mangelernährte  
Kinder vier Wochen lang mit hochkalorischer  
Spezialnahrung versorgen. So lange dauert die  
Behandlung durchschnittlich.



Mit **7.500 Euro** finanzieren Sie z. B.  
fünf 5.000-Liter-Tanks. Diese sind wichtig,  
um Trinkwasser zu transportieren und in  
Geflüchtetenlagern zu verteilen.



**MEDECINS SANS FRONTIERES**  
**ÄRZTE OHNE GRENZEN e.V.**

**PARTNER-UNTERNEHMEN**

**2025** *Wir sind dabei!*



**MEDECINS SANS FRONTIERES**  
**ÄRZTE OHNE GRENZEN e.V.**



TSCHAD © Ante Bulfmann/MSF

## IHRE KOMMUNIKATIONS-MATERIALIEN

Mit den Materialien können Sie Ihr Engagement gegenüber Ihrer Kundschaft, Geschäftspartner\*innen und Mitarbeitenden sichtbar machen, z.B. auf Ihrer Webseite oder in Ihrer Briefpost. Viele Dateien sind auch auf Englisch verfügbar.



Ihr Partner-Logo 2025



Social-Media-Visuals



Internetbanner und E-Mail-Signaturen

## UNSER BEITRAG

ÄRZTE OHNE GRENZEN hilft Betroffenen von Naturkatastrophen, Epidemien sowie von bewaffneten Konflikten. Dabei fragen wir nicht nach ethnischer Herkunft, religiöser oder politischer Überzeugung.

## ÄRZTE OHNE GRENZEN...

- ist in mehr als 70 Ländern aktiv.
- behandelt mehr als 16 Millionen Patient\*innen im Jahr.
- gibt von jedem gespendeten Euro rund 85 Cent in die Hilfsprojekte.

**Hinweis:** Aufgrund unserer Werte und Prinzipien lehnen wir die finanzielle Unterstützung aus einigen Branchen ab, u.a. aus der Rüstungs- und Tabakindustrie sowie der pharmazeutischen Forschung. Bei Rückfragen stehen wir Ihnen gerne zur Verfügung.



selbstklebende Etiketten



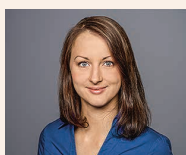
Fotos und Informationen zu ausgewählten Projekten



Urkunde zum Aushang

Zur Nutzung wird eine kurze Vereinbarung mit Ihnen geschlossen. Die Darstellung als Partner-Unternehmen darf beispielsweise nicht zur Bewerbung von Produkten genutzt werden oder zentraler Bestandteil einer Marketingkampagne sein.

## IHRE ANSPRECHPARTNERIN



Jana Bruderreck  
Referentin für Firmenspenden  
Telefon: 030 700 130-144  
Fax: 030 700 130-340  
partner-unternehmen@berlin.msf.org



SPENDENKONTO  
BANK FÜR SOZIALWIRTSCHAFT  
IBAN: DE34 3702 0500 0009 8098 09  
BIC: BFSWDE33XXX  
STICHWORT: Partner-Unternehmen 2025

[www.aerzte-ohne-grenzen.de/partner-unternehmen](http://www.aerzte-ohne-grenzen.de/partner-unternehmen)